



LATVIJAS
UNIVERSITĀTE

EKSAKTO ZINĀTŅU
UN TEHNOLOĢIJU
FAKULTĀTE

WATER
CULTURES



Upju infrastruktūrizācija un regulēšana 20. gadsimta agroainavā

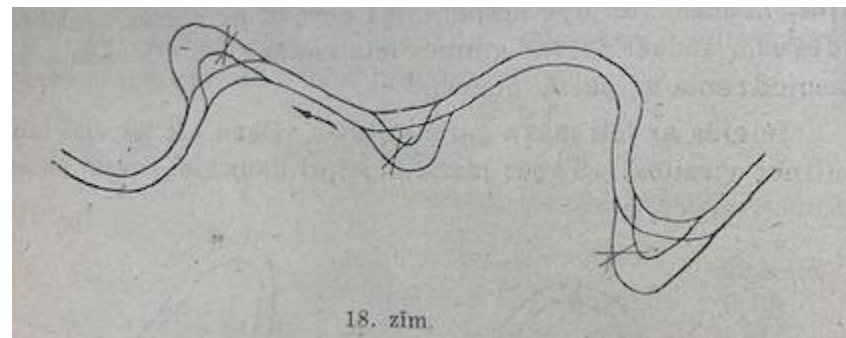
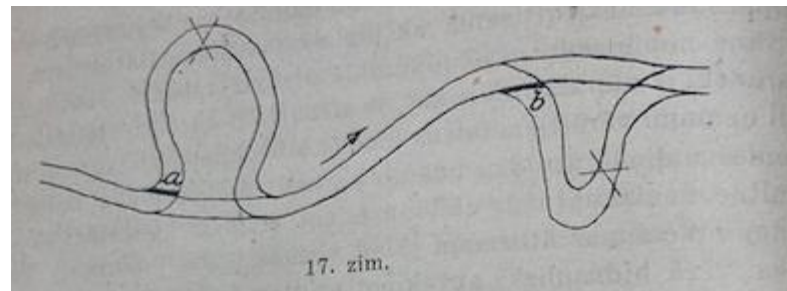
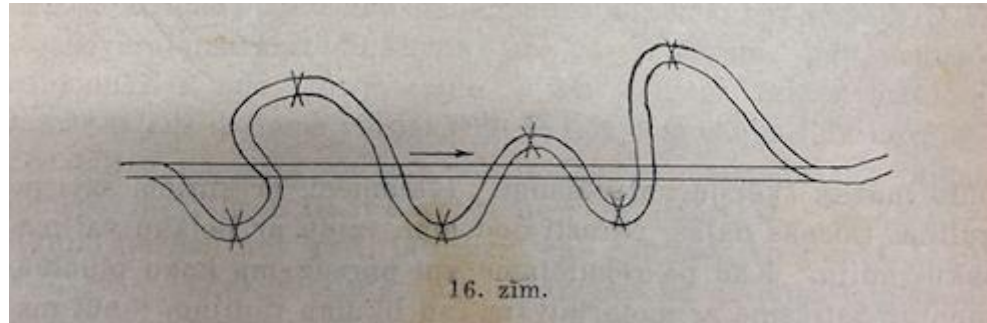
Klāss Dzirkalis*

Anita Zariņa

Edijs Breijers

Latvijas Universitāte, Eksakto zinātņu un tehnoloģiju fakultāte

*klassdzirkalis@gmail.com



Aktualitāte

- Gultnes tīrīšanas pasākumi mūsdienās - upju regulācijas sekas
- Upju revitalizācijas projekti

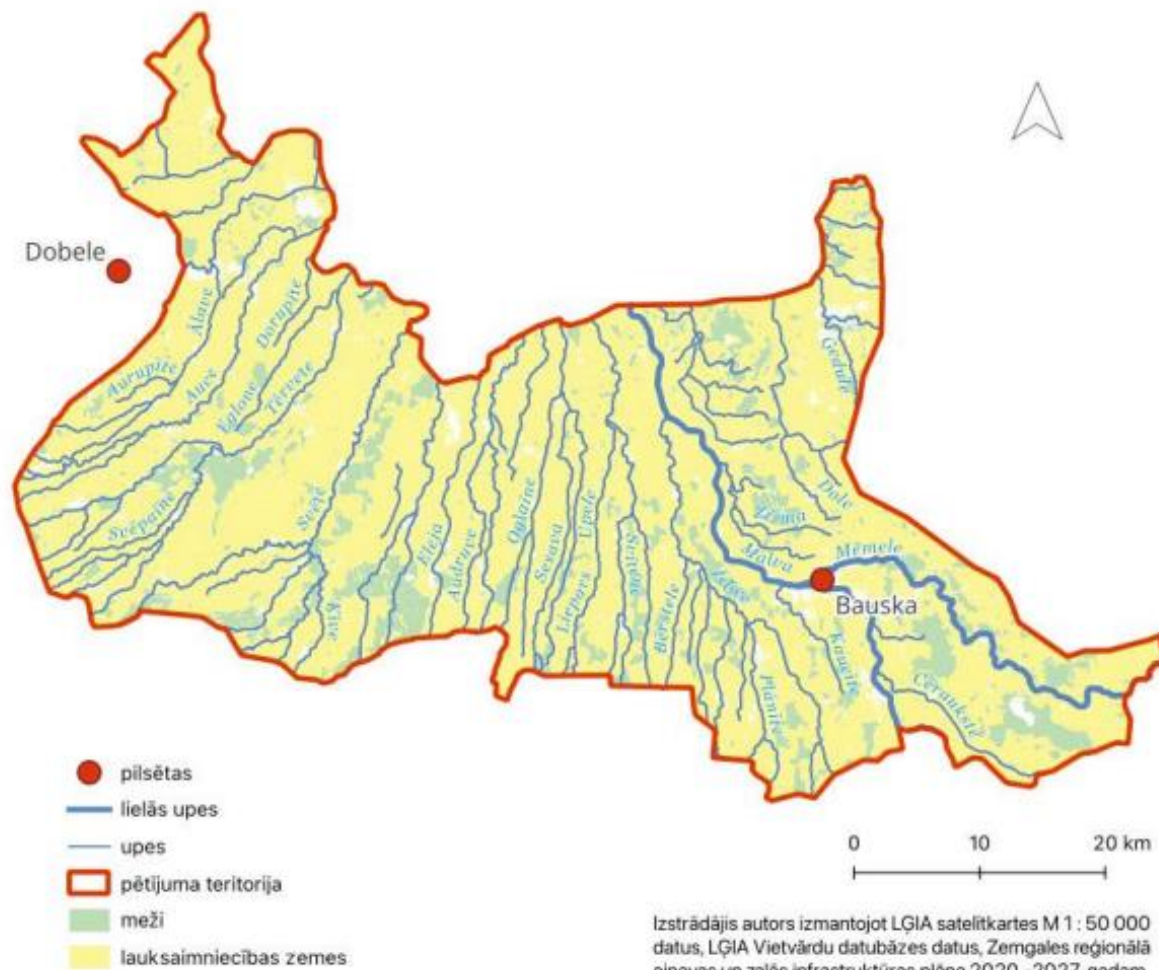
Platones upes gultnes tīrīšana raisa viedokļu sadursmi



20. oktobris, 2022, 19:10 | Vide un dzīvnieki | Autori: Zemgales reģionālā televīzija



Pētījuma teritorija



Izstrādājis autors izmantojot LĢIA satelītkartes M 1 : 50 000 datus, LĢIA Vietvārdu datubāzes datus, Zemgales reģionālā ainavas un zaļās infrastruktūras plāna 2020.-2027. gadam datus

Vēsture

- Pirms Pirmā pasaules kara eksistēja sīkmeliorācijas projekti - muižu, saimniecību līmenī
- Pirmie lielmeliorācijas - upju regulācijas pasākumi - veikti starpkaru posmā sākot ar 1928. gadu:
 - Latvijas graudi cenas ziņā nespēj konkurēt ar ārzemju;
 - 1928. gadā īpaši slikts meteoroloģiskais gads graudkopībai, 1929. gadā valdība spiesta zemniekiem piešķirt finansiālu atbalstu graudu iegādei;
 - Pasaules ekonomiskā krīze;
 - Lietuvā regulētas Lielupes baseina upes.
- Pasākumi zemes auglības uzlabošanai - minerālmēsļu plašāka pielietošana, darbu mehānizācija un zemes meliorācija
- Sīkmeliorācijas pasākumi efektīvi tikai kopā ar lielmeliorāciju

ŪDENS NOTEKU REGULĒŠANAS DARBU KOPSAVILKUMS.

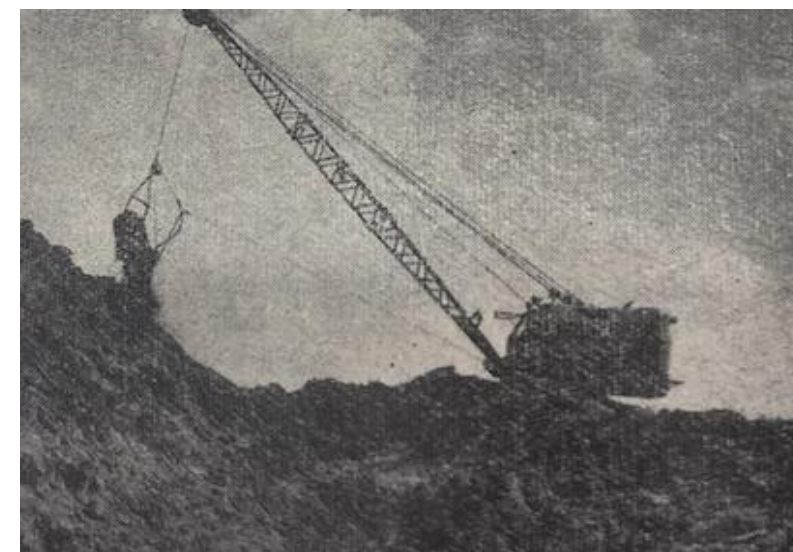
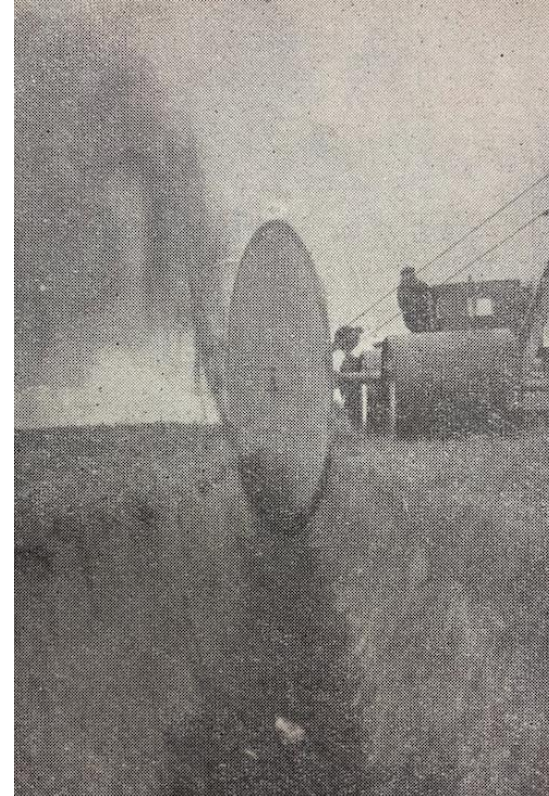
Regulēšanas darbi	20 gados		Caurmērā gadā		1934. — 1939. g.		Caurmērā gadā	
	km	izmaksa Ls	km	izmaksa Ls	km	izmaksa Ls	km	izmaksa Ls
1. Ar bagarmašīnām regulētas upes	650	13.900.000	33	695.000	290	5.010.000	58	1.002.000
2. Jaunierikoti un regulēti meliorac. sabiedrību no- vadgrāvji	13.650	12.700.000	682	634.000	3530	4.300.000	706	853.000
K o p ā:	14.300	26.600.000	715	1.329.000	3.820	9.310.000	764	1.855.000
<p>No visas darbu izmaksas valsts segusi Ls 21.000.000,— jeb 79%</p> <p>Ieinteresētie lauksaimnieki samaksājuši „ 5.600.000,— „ 21%</p> <p style="text-align: right;">Kopā . . . Ls 26.600.000,— 100%</p>								

Vēsture

- Padomju laiku sākumā plašas pamesto lauksaimniecības zemju teritorijas
- Līdz 1962. gadam meliorācijas plānus dalīja pa 20-50ha saimniecībām
- Šāda prakse nosodīta partijas kongresos, meliorācija ir efektīvāka nosusinot lielākus masīvus
- 1966. gada lēmums par ekonomiski visizdevīgāko meliorācijas objektu izvēli

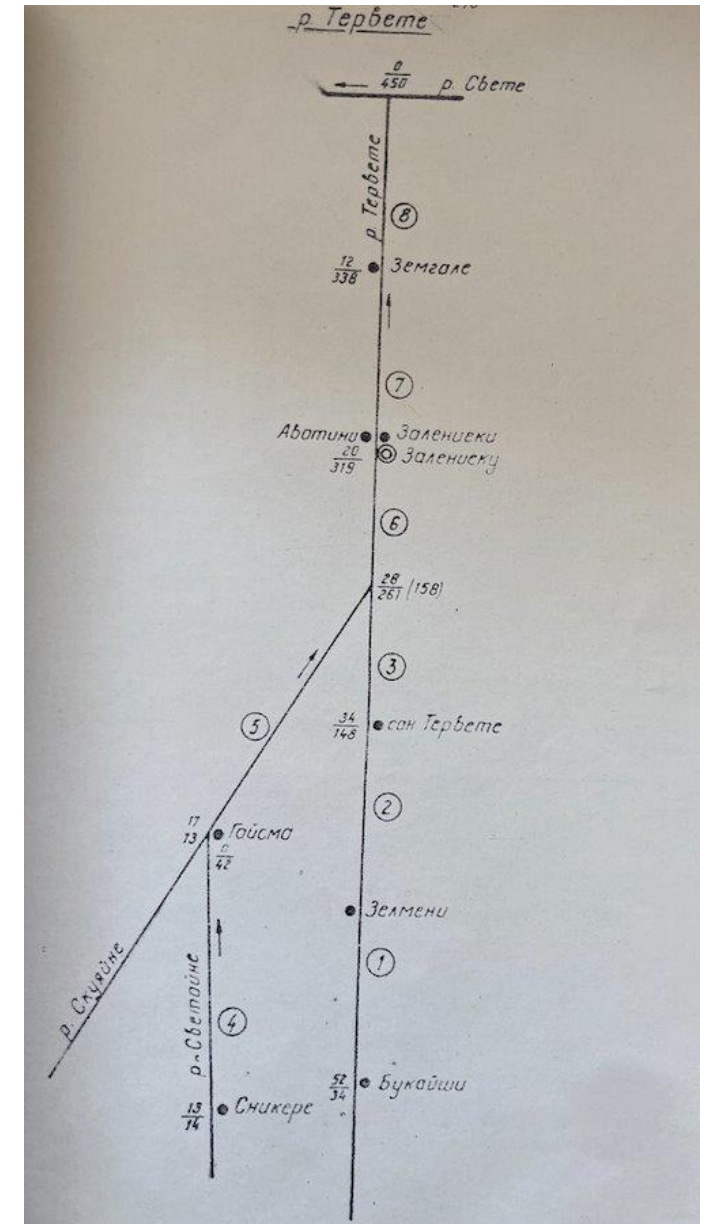
Vēsture

- Izmantoti ekskavatori, bagarmašīnas, buldozери - daļa darba ir roku darbs, piemēram, izrakto nogāžu nostiprināšana

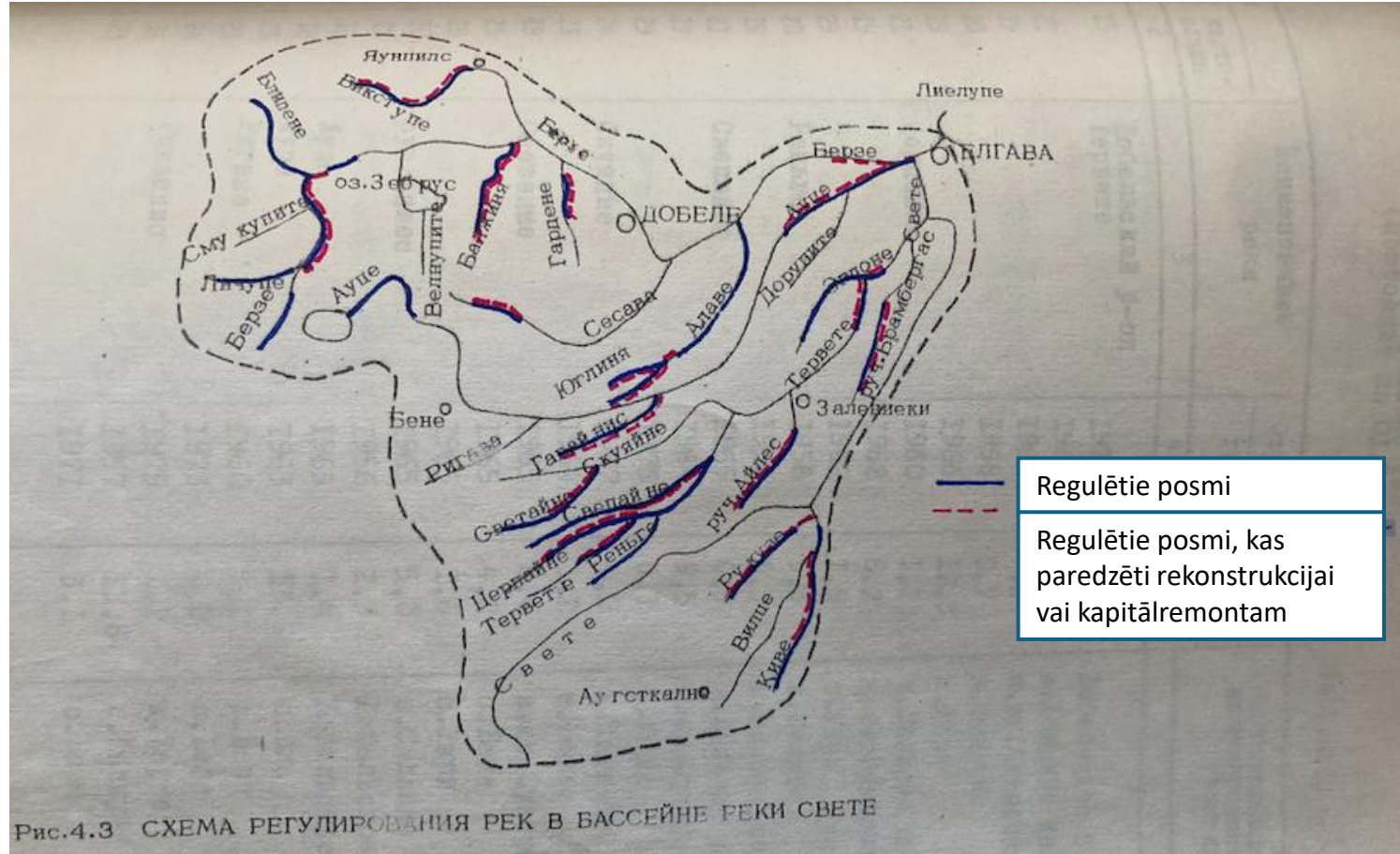


Infrastrukturizācija

Infrastrukturizācija sarežģī robežšķirtnes starp dabu un kultūru, pilsētu un laukiem, tehnisko un sociālo, tā vietā uzsverot to savstarpējo savienotību (Kanoi 2022)



Infrastrukturizācija



Avots: LPSR Lauksaimniecības Ministrijas, Valsts Meliorācijas Projektēšanas institūts. Shēma Svētes baseina upju regulācijai, 1986.

Turpmākā darbība

- Vēsturiskās upju formas nav apkopotas vienā vietā, nav pieejamas vektordatu formātā
- Izveidot Karšu Pārlūku, kurā būtu informācija vektordatu formā par vēsturiskajām upju formām



Latvijas Ģeotelpiskās
informācijas aģentūra

VIETVĀRDU DATUBĀZE
PUBLISKA VERSIJA

Meklēt

Nosaukuma daļa
tērvete

Objekta ID

Objekta veids
Visi

Latviešu vēsturiskā zeme
Visi

Novads, pagasts
Visas adm. vienības

Meklēt precīzi
 Meklēt ignorējot diakritiskās zīmes
 Meklēt tikai oficiālos nosaukumus
 Meklēt avotos
 Meklēt tikai ar LĢIA lēmumu apstiprinātos

Meklēt

Latvijas Ģeotelpiskās informācijas aģentūra

Powered by Esri

Sākums × Rezultāti: Tērvete × Upe: Tērvete ×

Objektu skaits šķirklī 50 << >> Lpp. 1/1, kopējais elementu skaits 1

Pamatnosaukums	Objekta ID	Oficiālais nosaukums	Objekta veids	Objekta stāvoklis	Administratīvi teritorija
Tērvete	96723	Tērvete [LĢIA lēmums]	upe	pastāv	Līvberzes pagasts, Jelgavas novads

Vēsturisko upju formu piemērs - Eglones ieteka Tērvetē



- 1920.-1940.1:75 000 Latvijas armijas topogrāfiskā karte
- ZM izstrādātās 1920.-1940.gadu kadastra planšetes
- LVĢMC ūdenstece
- ++ Dzelzceļš

0 100 200 m

Dati

- Zemkopības ministrijas izstrādātās 1920.-1940. gadu kadastra planšetes
- 1920.-1940. 1:75 000 Latvijas armijas topogrāfiskā karte
- 1963. gada 1:50 000 Ģenerālštāba topogrāfiskā karte
- ZM arhīva materiāli
- Aeroainas, ortofoto, citas topogrāfiskās kartes pēc vajadzības

Paldies par uzmanību!